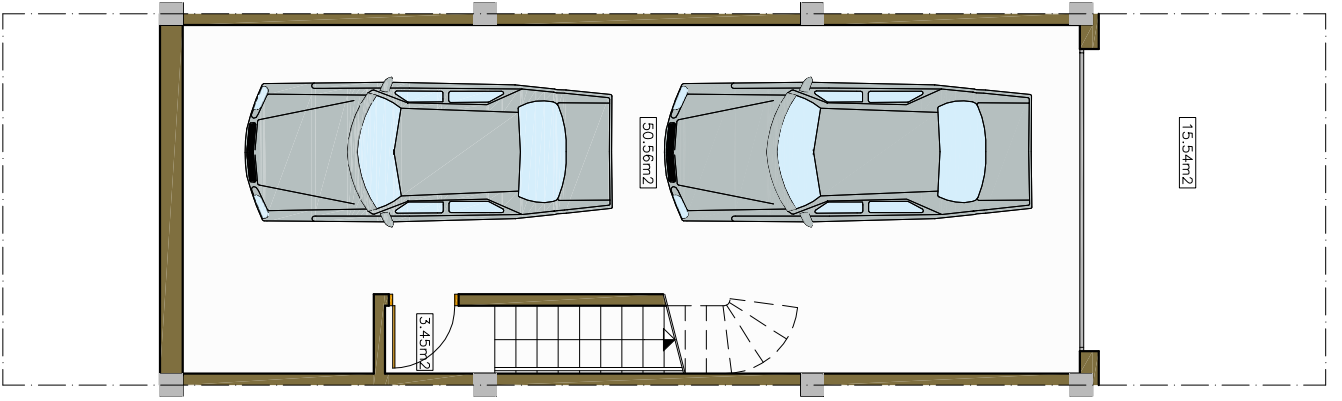
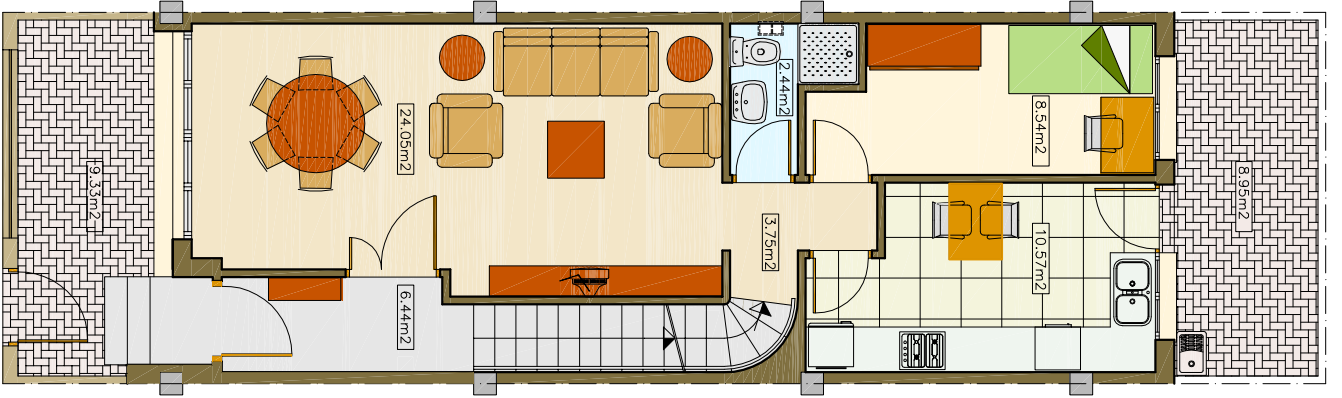


Vivienda tipo con dormitorio en P.B.

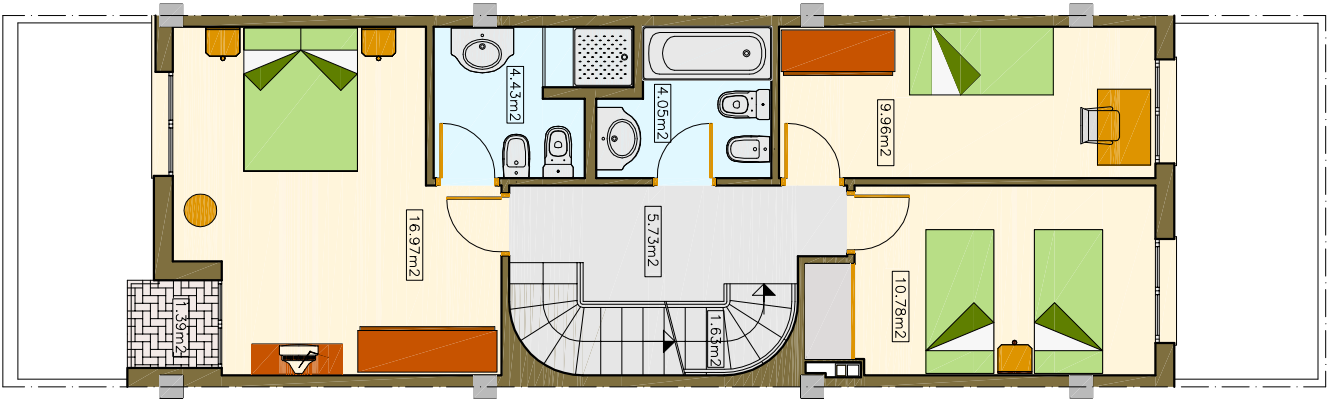
PLANTA SÓTANO



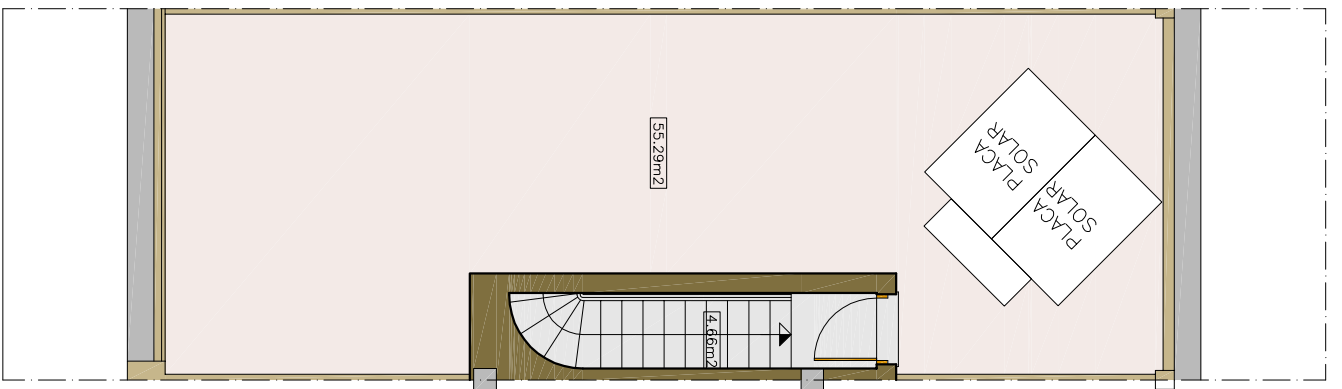
PLANTA BAJA



PLANTA PRIMERA



PLANTA CUBIERTA



	SUP. ÚTIL	SUP. CONSTR.
SÓTANO GARAJE	69.55 m ²	75.71 m ²
PLANTA BAJA VIVIENDA	55.79 m ²	65.47 m ²
PLANTA PRIMERA VIVIENDA	54.94 m ²	66.73 m ²
PLANTA CUBIERTA	4.66 m ²	7.95 m ²
TOTAL VIVIENDA	184.94 m²	215.86 m²

SUPERFICIES TERRAZAS	
TERRAZA ACCESO	9.33 m ²
TERRAZA POSTERIOR	8.95 m ²
TERRAZA PLANTA CUBIERTA	55.29 m ²
TOTAL TERRAZA VIVIENDA	73.57 m²

